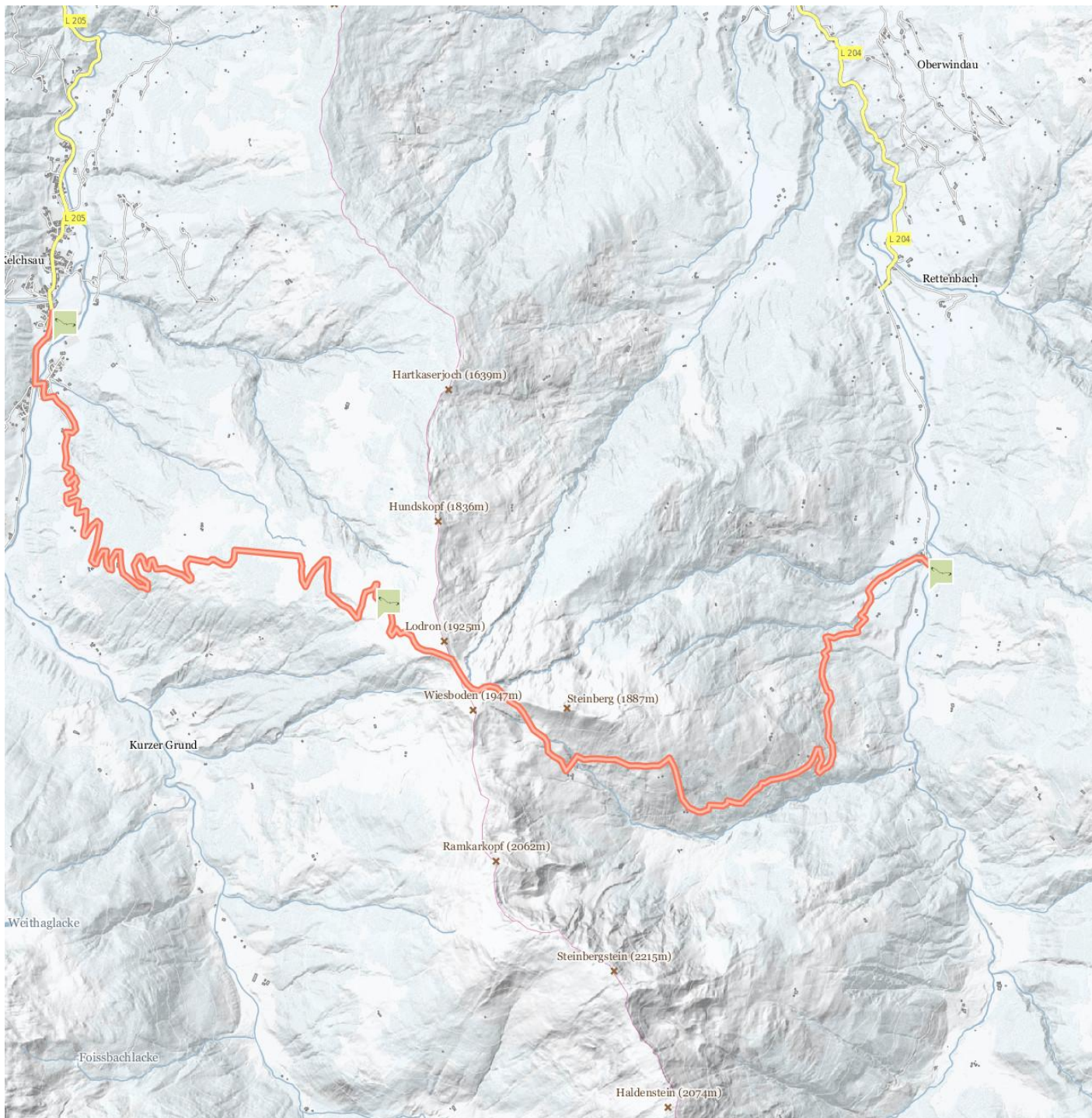
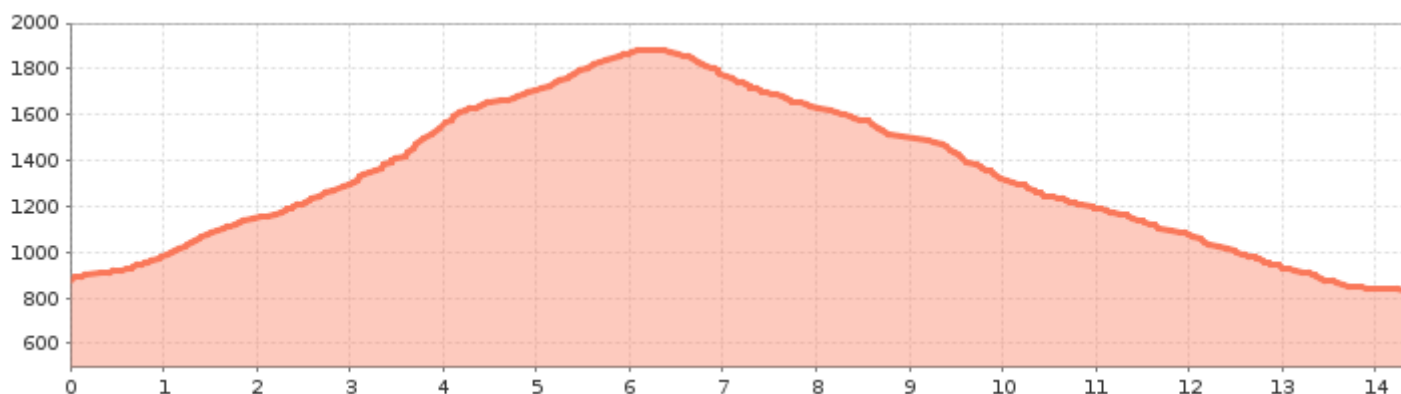


## Besuch beim Almliteraten Sepp Kahn

Höhenmeter bergauf 1198 m	Höchster Punkt 1920 m	Gehzeit / Aufstieg 3:30 h	Streckenlänge 14,7 km	Gehzeit / Gesamt 6:00 h
------------------------------	--------------------------	------------------------------	--------------------------	----------------------------



## Besuch beim Almliteraten Sepp Kahn



### Information

Höhenmeter bergab	<b>1237</b>
Ausgangspunkt	<b>Steinberghaus, 889m</b>
Endpunkt	<b>Kelchsau Dorf, 622m</b>
Schwierigkeit	<b>mittelschwierig / Roter Bergweg</b>

### Kontakt

Name	<b>Ferienregion Hohe Salve</b>
Telefon	<b>0043 57507 7000</b>
E-Mail	<a href="mailto:info@hohe-salve.com">info@hohe-salve.com</a>
Homepage	<a href="http://www.hohe-salve.com">www.hohe-salve.com</a>

### Beschreibung

Ein ganz besonderer Ausflug für Ausdauernde führt vom Steinberghaus über den Lodron hinunter in die Kelchsau... Das Besondere, abgesehen von der idyllischen und sattgrünen Landschaft der westlichen Kitzbüheler Alpen, ist ein Besuch auf der urigen Unteren Lärchenbergalm beim Bauern, Senner und Schriftsteller Sepp Kahn, dessen "Almtagebuch" Einblick in das Leben und Arbeiten im Gebirge gibt. Vom Gasthof Steinberg im Windautal in Westendorf gehen Sie zuerst durch Wald, später im freien Almgelände über die Untere Lärchenbergalm und die Oberkaralm zum Lodron, dem höchsten Punkt der Wanderung. Nach der Gipfelrast geht es in nordwestlicher Richtung über die Obere und die Untere Lodronalm und die Demmelshütte hinunter in das Dorf Kelchsau mit seinen traditionellen Bauernhäusern. Tourcharakter: keine besonderen Schwierigkeiten; Ausdauer gefragt; Kinder ab 12 Jahren

 Impressionen

